

急凍(單獨快速冷凍)青邊鮑魚肉

種類: 青邊

屬性: 野生, 海洋捕獲, 已放清血水, 急凍, 表面光亮

標準包裝: 每個泡沫性聚笨乙稀箱含淨重10公斤

等級: 一等: 特大 1-2 351克以上

重量: 1-2/lb (230-350克)

2-3/lb+ (180-229克)

2-3/lb- (150-179克)

3-4/lb (115-149克)

二等: (沒有分級)



急凍(單獨快速冷凍)黑邊鮑魚肉

種類: 黑邊

屬性: 野生, 海洋捕獲, 已放清血水, 急凍, 表面光亮

標準包裝: 每個泡沫性聚笨乙稀箱含淨重10公斤

等級: 一等

重量 1-2/lb (230克+)

2-3/lb (150-229克)

3-5/lb (90-149克)

沒有第二等級



新鮮冷藏青邊鮑魚肉

等級: 由客戶自訂規格及取決於季節性條件



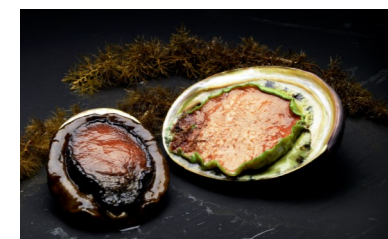
新鮮冷藏黑邊鮑魚肉

等級: 由客戶自訂規格及取決於季節性條件



鮮活黑邊及青邊鮑魚

等級: 由客戶自訂規格及取決於季節性條件



所有產品均設有最少訂單數量及季節性供應.如有查詢, 歡迎與業務部聯絡.

罐裝鮑魚

種類: 黑邊

屬性: 野生, 海洋捕獲, 已放清血水

毛重425克 + 850克. 歡迎聯絡業務部查詢有關資料.



已煮熟的真空包裝鮑魚

種類: 黑邊

屬性: 野生, 海洋捕獲, 已放清血水

標準包裝: 每箱淨重10公斤

等級: 一等

每隻真空鮑魚: 真空淨重

1	110-150克
1	150-190克
1	190-240克
1	240-290克
2	250克
3	500克
4	500克



鮑魚外殼

種類: 青邊

屬性: 野生等級

標準包裝: 每箱20公斤

等級: 甲, 乙, 丙, 丁



所有產品均設有最少訂單數量及季節性供應. 如有查詢, 歡迎與業務部聯絡.